



**B**

B O H È M E

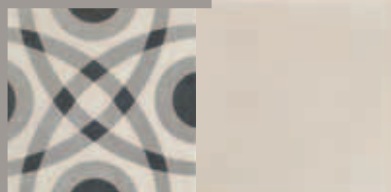
**R**

R E V I V A L



**T**

T W E N T I E S



**◆ Recer**  
cerâmica



## B O H È M E

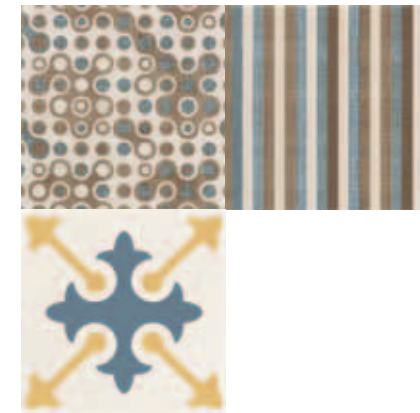
Com os novos produtos da RECER, Revival, Bohème e Twenties, criamos peças inspiradas nas cores e geometrias, que nos levam até ao início do século passado, ao auge dos pavimentos e revestimentos hidráulicos.

Exploramos as possibilidades de criar padrões, com a certeza de obter um conjunto de produtos diversificados e visualmente ricos, que combinam diferentes esquemas geométricos, linguagens estéticas, memórias e modernidade.

With RECER's new products, Revival, Bohème and Twenties, we have created pieces inspired by colour and geometry, which hark back to the beginning of the last century, the height of hydraulic cement floor and wall tiles.

We explore the possibility of creating patterns, but with the certainty that we will obtain a set of diverse and visually rich products that combine different geometric schemata, aesthetic languages, memories and modernity.

## R E V I V A L



Avec les nouveaux produits de RECER, Revival, Bohème et Twenties, nous créons des pièces inspirées des couleurs et des géométries, qui nous renvoient au début du siècle dernier, à l'apogée des revêtements de sol et muraux hydrauliques.  
Nous explorons les possibilités de créer des motifs, avec la certitude d'obtenir un ensemble de produits diversifiés et visuellement riches, qui combinent différents schémas géométriques, les langages esthétiques, les mémoires et la modernité.

## T W E N T I E S



Die neuen Recer-Produkte Revival, Bohème und Twenties schöpfen ihre Inspiration aus der Geometrie und den Farben des frühen 20. Jahrhunderts, als die Verwendung der Zementfliese für Wände und Böden ihren Höhepunkt erreichte.

Wir haben die Vielfalt an möglichen Musterschöpfungen ausgelotet und eine Gruppe diversifizierter und optisch reichhaltiger Produkte geschaffen, die verschiedene geometrische Formen, ästhetische Ausdrucksformen, Reminiszenzen und Modernität miteinander kombinieren.



**R** REVIVAL



M 20 x 20



REVIVAL LEAF (1) G1121



REVIVAL PATTERN (1) G1121



REVIVAL MEMORY (1) G1121



REVIVAL SPECTRUM (1) G1121



REVIVAL TULIP (1) G1121



REVIVAL RING (1) G1121



REVIVAL CORNER (1) (2) G2105



REVIVAL FRAME (1) (2) G2105



REVIVAL WHITE (1) G1121

**R** REVIVAL

(1) Coleção composta por peças diferentes, disponibilizadas de forma aleatória dentro da embalagem ou separadamente por padrão individual.  
 (1) The collection comprises different pieces, packaged as a random assortment or separately by individual pattern.  
 (1) Collection composée de pièces différentes, disposées de forme aléatoire dans l'emballage ou séparément, par motif individuel.  
 (1) Kollektion aus verschiedenen Teilen, die in zufälliger Kombination oder nach Mustern getrennt abgepackt werden.  
 (2) Peças que podem ser disponibilizadas separadamente.  
 (2) Pieces can be sold separately.  
 (2) Pièces qui peuvent être fournies séparément.  
 (2) Fliesen können einzeln zur Verfügung gestellt werden.





Everlane Grey  
60x60 R

Revival frame  
mexico 2





TWENTIES



min. 3mm  
DESTACADO  
SPACE VARIATION  
DENSIDADE  
NO PAVIMENTO

M 20 x 20



TWENTIES CLASSIC (1) G1121



TWENTIES DIAMOND (1) G1121



TWENTIES CREST (1) G1121



TWENTIES CIRCLE (1) G1121



TWENTIES VERTEX (1) G1121



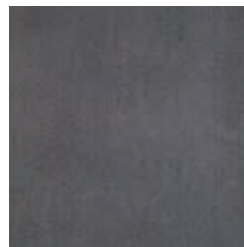
TWENTIES PETAL (1) G1121



TWENTIES CORNER (1) (2) G2105



TWENTIES FRAME (1) (2) G2105



TWENTIES BLACK (1) G1121



TWENTIES GREY (1) G1121



TWENTIES WHITE (1) G1121



TWENTIES

(1) Coleção composta por peças diferentes, disponibilizadas de forma aleatória dentro da embalagem ou separadamente por padrão individual.

(1) The collection comprises different pieces, packaged as a random assortment or separately by individual pattern.

(1) Collection composée de pièces différentes, disposées de forme aléatoire dans l'emballage ou séparément, par motif individuel.

(1) Kollektion aus verschiedenen Teilen, die in zufälliger Kombination oder nach Mustern getrennt abgepackt werden.

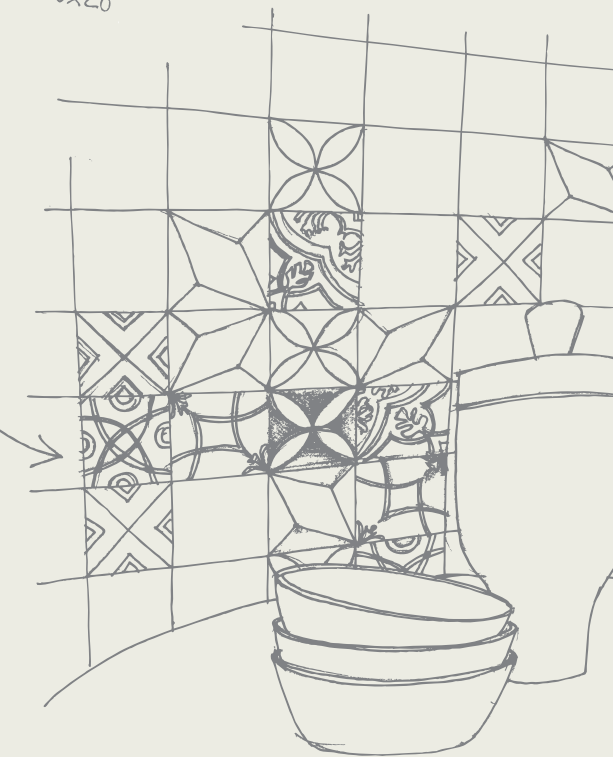
(2) Peças que podem ser disponibilizadas separadamente.

(2) Pieces can be sold separately.

(2) Pièces qui peuvent être fournies séparément.

(2) Fliesen können einzeln zur Verfügung gestellt werden.





Twenties

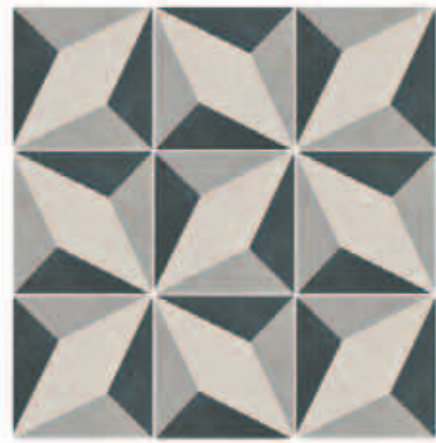
Hood free  
11x90 P  
15x90 P  
22x90 P



**T W E N T I E S**



Vertex 20x20 (9x)



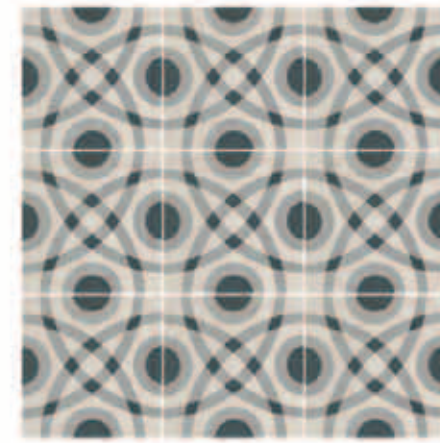
Diamond 20x20 (9x)



Crest 20x20 (9x)



Classic 20x20 (9x)



Circle 20x20 (9x)



Petal 20x20 (9x)

**R E V I V A L**



Memory 20x20 (9x)



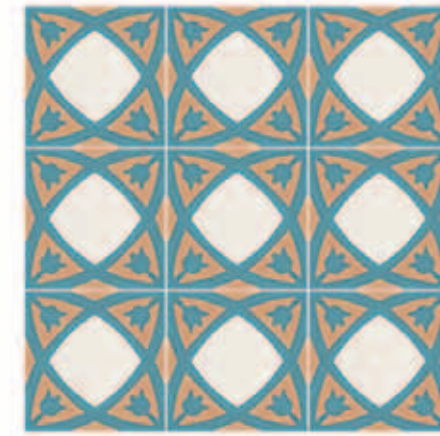
Spectrum 20x20 (9x)



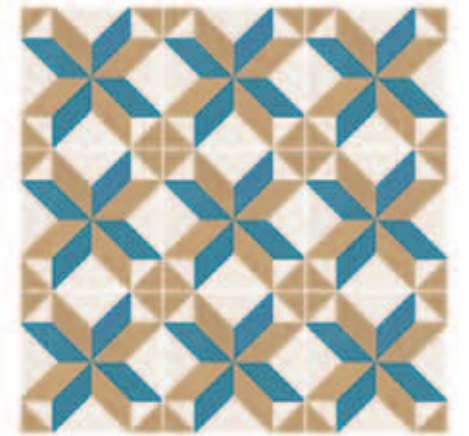
Leaf 20x20 (9x)



Ring 20x20 (9x)



Tulip 20x20 (9x)

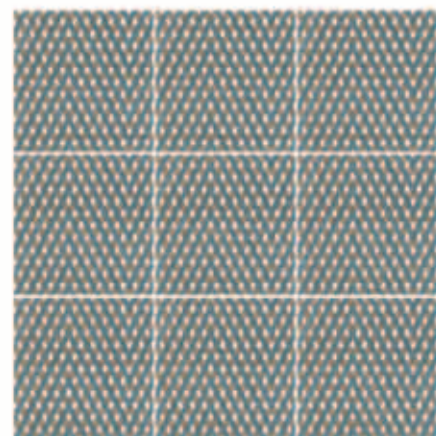


Pattern 20x20 (9x)

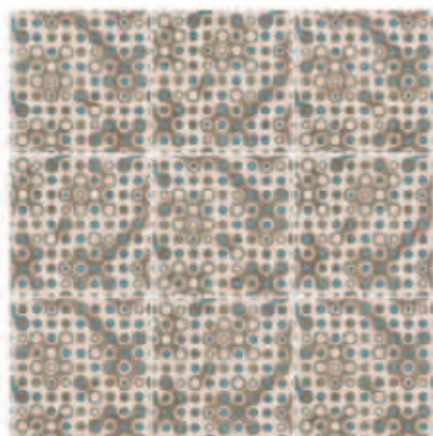
**B O H È M È**



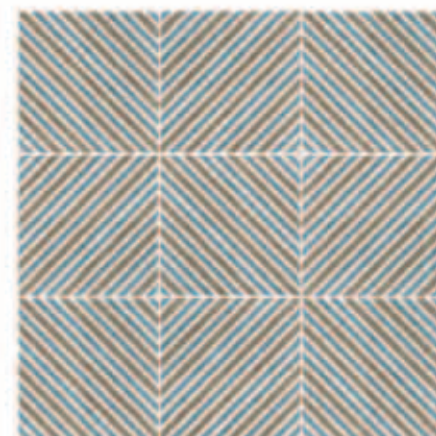
Wave 20x20 (9x)



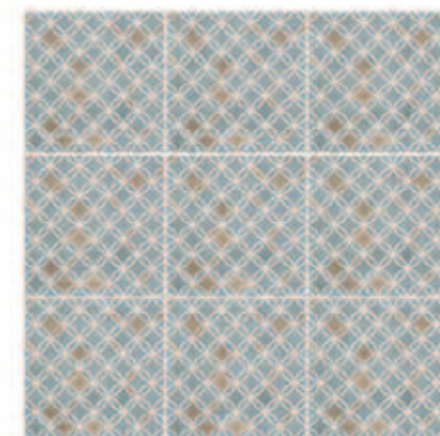
Grid 20x20 (9x)



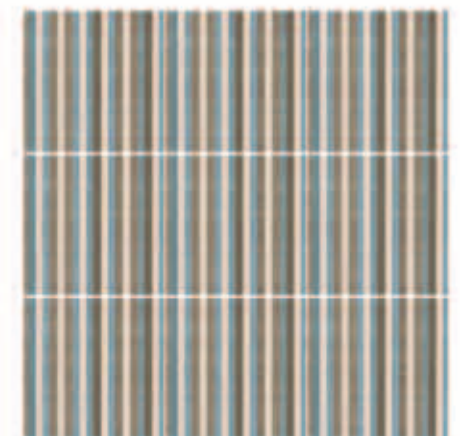
Cool 20x20 (9x)



Matrix 20x20 (9x)



Full 20x20 (9x)

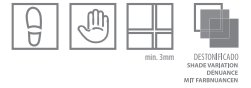


Line 20x20 (9x)

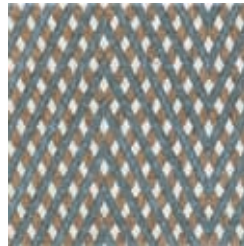




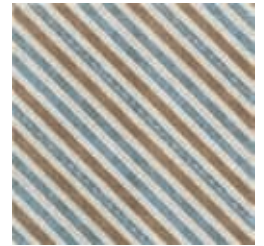
B O H È M E



M 20 x 20



BOHÈME GRID (1) G1121



BOHÈME MATRIX (1) G1121



BOHÈME FULL (1) G1121



BOHÈME COOL (1) G1121



BOHÈME WAVE (1) G1121



BOHÈME LINE (1) G1121



B O H È M E

(1) Coleção composta por peças diferentes, disponibilizadas de forma aleatória dentro da embalagem ou separadamente por padrão individual.

(1) The collection comprises different pieces, packaged as a random assortment or separately by individual pattern.

(1) Collection composée de pièces différentes, disposées de forme aléatoire dans l'emballage ou séparément, par motif individuel.

(1) Kollektion aus verschiedenen Teilen, die in zufälliger Kombination oder nach Mustern getrennt abgepackt werden.





Hood Relax  
15x90R

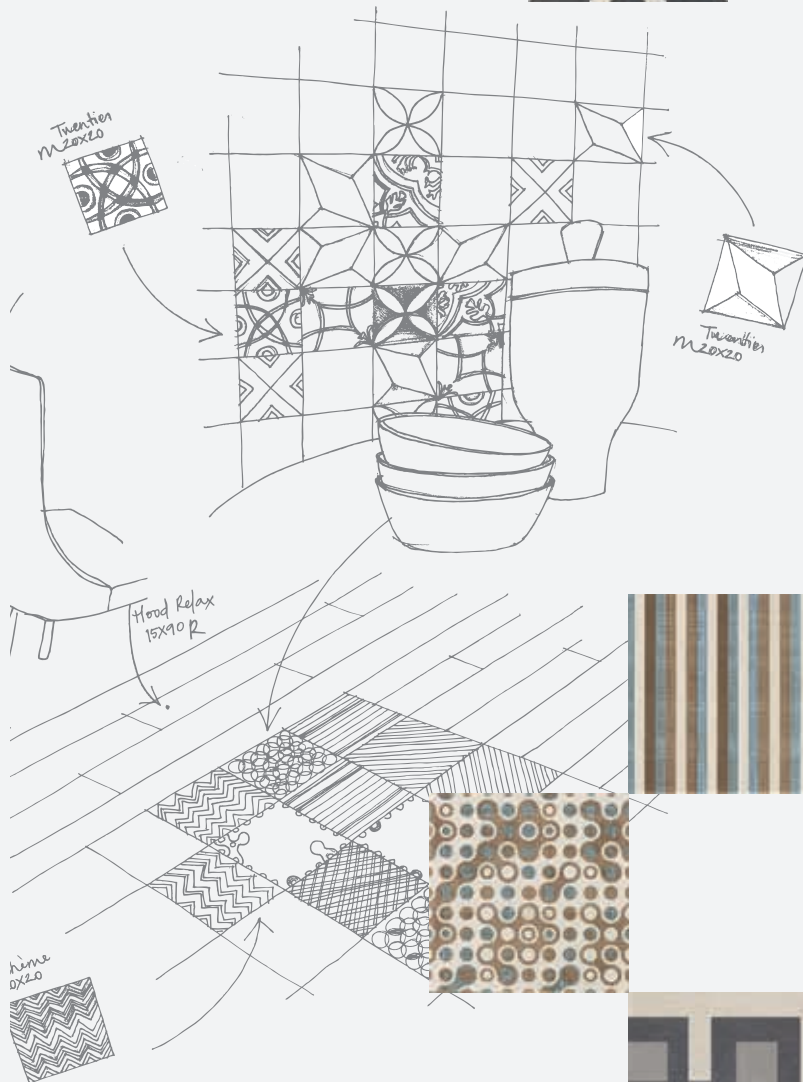




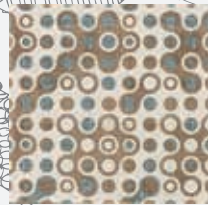
**B** B O H È M E



**R** R E V I V A L

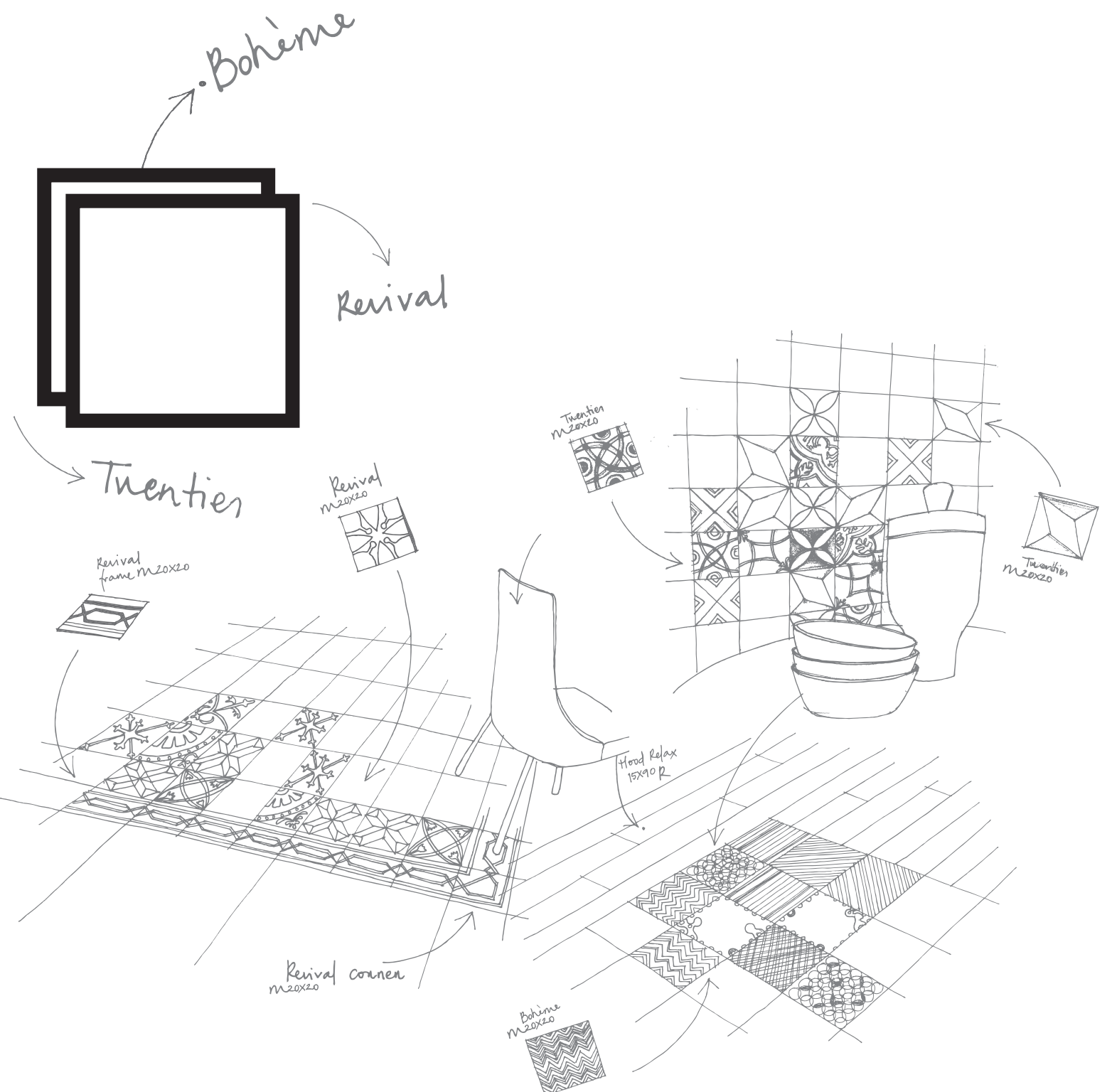


**T** T W E N T I E S





Pavimento de Grés Vidrado | Norma: EN 14411 – Anexo H, Grupo Blb (GL)  
 Glazed Floor Tiles | Norm: EN 14411 – Annex H, Group Blb (GL) / Carrelage de Sol en Grès Émaillé | Norme: EN 14411 – Anexe H, Groupe Blb (GL) / Glasiertes Steinzeug - Norm: EN 14411-Anhang H, Gruppe Blb (GL)



	CARACTERÍSTICAS TÉCNICAS / Technical Characteristics / Caractéristiques Techniques / Technische Merkmale	NORMA DE ENSAIO / Testing Standard / Norme D Essai / Prüfnorm	REQUISITO / Requirement / Condition/ Anforderung	VALOR RECER / Recer Value / Valeur Recer/ Recer Wert
	<b>Comprimento e largura / Length and width / Longueur et largeur / Länge und Breite</b> - Desvio para a dimensão de fabrico (%) / Deviation for manufacturing size (%) / Détournement pour la dimension de fabrication (%) / Abweichung von Werkmaß (%) - Desvio para a média de 10 amostras (%) / Deviation for a 10 sample average (%) / Détournement pour la moyenne de 10 échantillons (%) / Abweichung von Durchschnitt aus 10 Proben (%)	ISO10545-2	±0,60% ±0,50%	CONFORME / Conforms / Conforme / Konform
	<b>Espessura / Thickness / Épaisseur / Dicke</b> - Desvio para a dimensão de fabrico (%) / Deviation for manufacturing size (%) / Détournement pour la fabrication (%) / Abweichung von Werkmaß (%)	ISO10545-2	±5%	CONFORME / Conforms / Conforme / Konform
	<b>Rectilinearidade / Rectilinearity / Forme Rectiligne / Gradheit der Kanten</b> - Desvio para a dimensão de fabrico (%) / Deviation for manufacturing size (%) / Détournement pour la dimension de fabrication (%) / Abweichung von Werkmaß (%)	ISO10545-2	±0,5%	±0,3%
	<b>Planaridade / Flatness / Surface Plane / Ebenflächigkeit</b> - Empeno central, desvio para a diagonal calculada para a dimensão de fabrico (%) / Central warping, diagonal deviation calculated for manufacturing size (%) / Entraxe centrale, détournement pour la diagonale calculée pour la dimension de la fabrication (%) / Mittelpunktschwübel, bezogen auf die vom Werkmaß berechnete Diagonale (%) - Empeno lateral, desvio para a dimensão de fabrico (%) / Lateral warping, deviation for manufacturing size (%) / Entraxe latérale, détournement pour la dimension de fabrication (%) / Kantenwölbung, bezogen auf das entsprechende Werkmaß (%) - Empeno pontas, desvio para a diagonal, calculada para a dimensão de fabrico (%) / End warping, diagonal deviation, calculated for manufactured size (%) / Entraxe bouts, détournement pour la dimension de fabrication (%) / Windschiefle, bezogen auf die vom Werkmaß berechnete Diagonale (%)	ISO10545-2	±0,5%	±0,3%
	<b>Qualidade da superfície / Surface quality / Qualité superficielle / Oberfläche fehlerfrei</b>	ISO10545-2	95% sem defeitos / Defect Free / Sans Défauts / 95% fehlerfrei	CONFORME / Conforms / Conforme / Konform
	<b>Absorção de Água / Water Absorption / Absorption d'eau / Wasseraufnahme</b>	ISO10545-3	0,5% a 3%	CONFORME / Conforms / Conforme / Konform
	<b>Resistência à Flexão / Resistance to Bending / Résistance à la Flexion / Biegefestigkeit</b> - Força de ruptura (N) - Espessura ≥ 7,5mm (S) / Breaking strength (N) - Thickness ≥ 7,5mm (S) / Force de rupture (N) - Épaisseur ≥ 7,5mm (S) / Bruchlast (N) - Dicke ≥ 7,5mm (S) - Força de ruptura (N) - Espessura < 7,5mm (S) / Breaking strength (N) - Thickness < 7,5mm (S) / Force de rupture (N) - Épaisseur < 7,5mm (S) / Bruchlast (N) - Dicke < 7,5mm (S) - Módulo de ruptura (N/mm <sup>2</sup> ) (R) / Modulus of rupture (N/mm <sup>2</sup> ) (R) / Résistance à la flexion (N/mm <sup>2</sup> ) (R) / Biegefestigkeit (N/mm <sup>2</sup> ) (R)	ISO10545-4	≥ 1000 ≥ 700 ≥ 30	CONFORME / Conforms / Conforme / Konform
	<b>Resistência à Abrasão Superficial / Resistance to Superficial Abrasion / Résistance à l'abrasion superficielle / Widerstand gegen Oberflächenverschleiss</b>	ISO10545-7	DISPONÍVEL / Available / Disponible / Erhältlich	DISPONÍVEL POR REFERÊNCIA / Available per reference / Disponible par référence / Erhältlich auf anfrage
	<b>Resistência às Manchas / Resistance to Staining / Résistance aux taches / Fleckenbeständigkeit</b>	ISO10545-14	Min. Classe 3 / Min. Classe 3 / Min. Klasse 3	CONFORME / Conforms / Conforme / Konform
	<b>Resistência aos Químicos / Chemical Resistance / Résistance aux produits chimiques / Chemische Beständigkeit</b> - Resistência aos ácidos e bases baixas concentrações / Resistance to low concentrations of acids and alkalis / Résistance aux acides et aux bases faibles concentrations / Beständigkeit gegen schwach konzentrierte Säuren und Basen - Resistência aos ácidos e bases altas concentrações / Resistance to high concentrations of acids and alkalis / Résistance aux concentrations élevées de acides et bases / Beständigkeit gegen hoch konzentrierte Säuren und Basen - Resistência aos produtos químicos de limpeza / Resistance to chemical cleaning products / Résistance aux produits chimiques de nettoyage / Beständigkeit gegen chemische Reiniger	ISO10545-13	DECLARAÇÃO DO FABRICANTE / Manufacturer declaration / Déclaration du fabricant / Erläuterung des Herstellers DISPONÍVEL / Available / Disponible / Erhältlich Min. GB / Min. GB / Min. GB / Min. GB	DISPONÍVEL POR REFERÊNCIA / Available per reference / Disponible par référence / Erhältlich auf anfrage CONFORME / Conforms / Conforme / Konform
	<b>Resistência ao Escorregamento / Slip Resistance / Résistance au Dérapage / Rutschfestigkeit</b> - Teste com pé calçado / Shoes-on test / Test chaussé / Barfußtest - Teste com pé descalço / Barefoot test / Test déchaussé / Barfußrest - Teste do pêndulo / Pedulum test / Test du pedule / Pendelprüfverfahren	DIN 51130 DIN 51097 EN 12633	DISPONÍVEL / Available / Disponible / Erhältlich	DISPONÍVEL POR REFERÊNCIA / Available per reference / Disponible par référence / Erhältlich auf anfrage
	<b>Resistência ao Impacto / Resistance to Impact / Résistance à l'impact / Schlagfestigkeit</b>	ISO10545-5	DISPONÍVEL / Available / Disponible / Erhältlich	DISPONÍVEL POR REFERÊNCIA / Available per reference / Disponible par référence / Erhältlich auf anfrage
	<b>Dilatação Térmica Linear / Linear Thermal Expansion / Dilatation Thermique Linéaire / Lineare Wärmeausdehnung</b> - Coeficiente de dilatação térmica linear (K <sup>-1</sup> ) / Coefficient of linear thermal expansion (K <sup>-1</sup> ) / Coefficient de dilatation thermique linéaire (K <sup>-1</sup> ) / Linearer Wärmeausdehnungskoeffizient (K <sup>-1</sup> )	ISO10545-8	DISPONÍVEL / Available / Disponible / Erhältlich	< 9 x10 <sup>-4</sup>
	<b>Resistência ao Fendilhamento / Cracking Resistance / Résistance au tressailage / Widerstand gegen Glasurrisse</b>	ISO10545-11	EXIGIDA / Required / Exigée / Gefordert	CONFORME / Conforms / Conforme / Konform
	<b>Resistência ao Gelo / Frost Resistance / Résistance au gel / Frostbeständigkeit</b>	ISO10545-12	EXIGIDA / Required / Exigée / Gefordert	CONFORME / Conforms / Conforme / Konform
	<b>Resistência ao Choque Térmico / Resistance to Thermal Shock / Résistance au choc thermique / Temperaturwechselbeständigkeit</b>	ISO10545-9	DISPONÍVEL / Available / Disponible / Erhältlich	CONFORME / Conforms / Conforme / Konform
	<b>Dilatação com a Humidade / Moisture expansion / Expansion à l'humidité / Feuchtedehnung</b>	ISO10545-10	DISPONÍVEL / Available / Disponible / Erhältlich	CONFORME / Conforms / Conforme / Konform
	<b>Libertação de Chumbo e Cádmio / Release of Lead and Cadmium / Libération de Plomb et Cadmium / Blei- und Cadmiumabgabe</b>	ISO10545-15	DISPONÍVEL / Available / Disponible / Erhältlich	DISPONÍVEL POR REFERÊNCIA / Available per reference / Disponible par référence / Erhältlich auf anfrage

Tabela de Embalagem e Paletização  
 Packing List | Emblage Et Palettisation | Verpackung und Palettierung

Formato (cm) / Size (cm) / Format (cm)	Espessura (mm) / Thickness / Épaisseur / Dicke	Caixa / Box / Caisse/ Kiste			Paleta / Pallet / Palette			Dimensões / Dimensions / Dimension / Abmessungen
		Peças / Pièces / Pièces / Teile	m <sup>2</sup> / sqm	Kg	Caixas / Boxes / Caisnes / Kisten	m <sup>2</sup> / sqm	Kg	
M20x20	6	25	1.00	11.94	112	112	1370	1200x800x940





*Ceramic for the Senses*  
www.recer.pt







**RECER - INTERNACIONAL  
RECER - INTERNACIONAL**

**Espanha | Spain**

Recer Cerâmicas, S.A.  
Avda. de Castellón - S/N (Nave 12)  
12540 Villarreal (Castellón)  
Espanha  
Tel.: +34 964 524 601  
Móvil: +34 669 357 470  
Fax: +34 964 537 489  
recer@recer.es  
www.recer.pt

GPS: 39°56'52.57"N | 0°05'18.75"W

**França | France**

Recer, S.A.  
9 Bis, Rue Lacuée  
75012 Paris  
France  
Tel.: +33 143 423 112  
Fax: +33 143 423 053  
contact@recceratelier.fr  
www.recceratelier.fr

GPS: 48°50'58.42"N | 02°22'11.42"E

**SEDE | HEAD OFFICE | SIÈGE SOCIAL | SITZ  
Oliveira do Bairro | Oliveira do Bairro**

Recer – Indústria de Revestimentos Cerâmicos, S.A.  
Apartado 20  
3771-953 Oliveira do Bairro  
Portugal  
Tel.: +351 234 730 500  
Fax: +351 234 730 501  
recer@recer.pt  
www.recer.pt  
GPS: 40°30'43.8"N | 8°30'33.1"W

**Lisboa | Lisbon**

Rua Fernando Palha, 29 A  
1950-130 Lisboa  
Portugal  
Tel.: +351 218 620 740  
Fax: +351 218 620 749  
recer.lisboa@recer.pt  
www.recer.pt

GPS: 38°44'40.22"N | 9°6'4.01"W

**Porto | Oporto**

Rua Delfim Ferreira, 776 / 780 (à Via Rápida)  
4100-199 Porto  
Portugal  
Tel.: +351 226 199 320/8  
Fax: +351 226 199 329  
recer.porto@recer.pt  
www.recer.pt

GPS: 41°10'28.93"N | 8°39'8.03"W